





### Información general

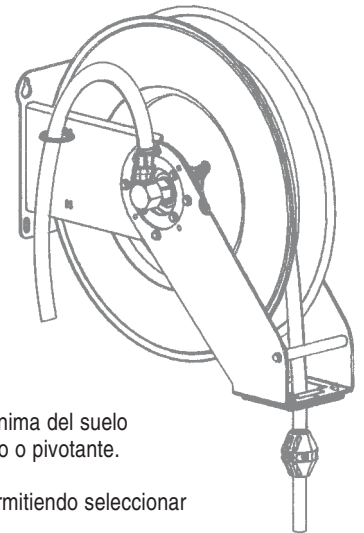
El uso de enrolladores de manguera automáticos accionados por resorte facilita el suministro en el puesto de trabajo de fluidos de carácter líquido o gaseoso, energía neumática o eléctrica, necesarias en las tareas productivas, mejorando sustancialmente la productividad y el entorno de trabajo.

Los enrolladores de manguera limitan el desgaste y las roturas accidentales de mangueras y cables de energía, evitando que éstas entren en contacto con productos u objetos que puedan deteriorarlas si se encuentran indebidamente desplegadas por el suelo, preservando el área de trabajo de accidentes innecesarios.

Las herramientas conectadas a un enrollador automático están siempre al alcance, dispuestas para ser utilizadas cuando el operario lo necesite, ahorrando pérdidas de tiempo y mejorando la productividad.

La amplia gama de enrolladores industriales SAMOA permite cubrir una gran cantidad de aplicaciones. Suministro en el puesto de trabajo de energía neumática (aire comprimido) eléctrica o hidráulica, cubriendo la alimentación de herramientas ligeras o pesadas dependiendo de la sección de manguera utilizada; suministro de fluidos industriales y de automoción como lubricantes, grasas, agua, refrigerantes, carburantes, petróleos, gases industriales, etc...

Pueden ser instalados en cualquier línea de conducción y/o distribución de fluidos, alimentados en carga o mediante bombas a baja, media o alta presión, gracias a su amplio rango de presiones de trabajo.



Entre las características de calidad de los enrolladores SAMOA destacan:

- Eje de latón forjado que garantiza ausencia de fugas incluso con fluidos a alta presión.
- Mecanismo de trinquete que permite bloquear la manguera desplegada a la longitud deseada.
- Recogida automática de la manguera gracias a un resorte especial en acero de gran duración.
- No necesitan mantenimiento ni engrase.
- Construcción metálica con recubrimiento epoxy de alta calidad y modelos en acero inoxidable o en termoplástico.
- Su diseño permite que puedan ser montados fijados al suelo, al techo o en pared, para instalar a una distancia mínima del suelo de 2,5 m. según recomendación CE. Anclados directamente o mediante bastidores o soportes auxiliares de tipo fijo o pivotante.

Las mangueras de fluido utilizadas en los enrolladores se identifican mediante una clave descrita a continuación permitiendo seleccionar la manguera más adecuada a cada aplicación:

Clave	Tipo de manguera	Aplicación
PR	Poliuretano reforzado	Aire, nitrógeno y agua. Baja presión hasta 20 bar.
T	Caucho nitrílico trenza textil	Aire, nitrógeno, agua, etc... Baja presión hasta 15 bar.
2T	Caucho nitrílico doble trenza textil	Aire, nitrógeno, agua, etc... Baja presión hasta 20 bar.
TA	Caucho alimentario(azul) 80°C trenza textil	Aire, agua (de uso alimentario). Baja presión hasta 15 bar.
WA	Caucho alimentario 150°C trenza de acero	Agua (uso alimentario). Alta presión hasta 250 bar.
W	Caucho nitrílico trenza de acero	Aceite, agua, aire, etc... Media presión hasta 75 bar.
2W	Caucho nitrílico doble trenza de acero	Grasa, aceite, etc... Alta presión hasta 350 bar.
WH	Caucho 150°C trenza de acero	Agua de lavado. Alta presión hasta 250 bar.

## ENROLLADORES DE MANGUERA COMPACTOS APLICACIONES Y DATOS TÉCNICOS

05

**REELmaster**  
SAMOA QUALITY HOSE REELS

500 110



### Enrolladores compactos carenados para aire y agua

Enrollador multi-aplicación con carena autoportante metálica, galvanizada con recubrimiento epoxy de gran resistencia a la corrosión. Diseño compacto de reducidas dimensiones. Cómodo funcionamiento al desenrollarse la manguera con la mínima fricción.

Dotados de manguera de poliuretano reforzado para servicio de aire, agua y nitrógeno a presiones de trabajo de hasta 20 bar. Todas las mangueras van provistas de terminales prensados con muelle de protección.

Los enrolladores compactos carenados incluyen manguera de acometida de 0,6 m. con rosca de conexión M 3/8" G. y soporte pivotante de anclaje.

#### ENROLLADOR COMPACTO CARENADO Ø 8 mm. - 12 M.

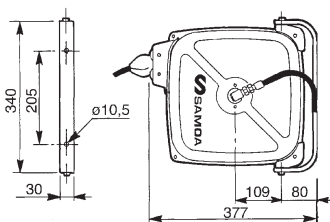
Con manguera de servicio tipo: PR, Ø interior 8 mm. y longitud 12 m.  
Conexión entrada/salida : M 3/8" G. - M 1/4" G.

EM-12/8 1 500 110

#### ENROLLADOR COMPACTO CARENADO Ø 10 mm. - 10 M.

Con manguera de servicio tipo: PR, Ø interior 10 mm. longitud 10 m.  
Conexión entrada/salida : M 3/8" G. - M 3/8" G.

EM-10/10 1 500 111



500 151

### Enrolladores compactos abiertos para aire y agua

Enrollador multi-aplicación con carcasa termoplástica de alta resistencia. Diseño compacto de reducidas dimensiones con estructura monobrazo, amplia salida y mínima fricción de la manguera. Incluye soporte pivotante de anclaje de serie y manguera de caucho para servicio de aire, agua y nitrógeno a presiones de trabajo de hasta 15 bar. Las mangueras se suministran con el extremo desnudo. No incluyen manguera de acometida.

#### ENROLLADOR COMPACTO ABIERTO Ø 8 mm. - 8 M.

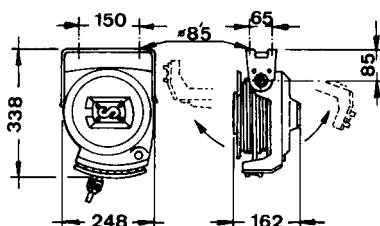
Con manguera de servicio tipo: T, Ø interior 8 mm. y longitud 8 m.  
Conexión entrada/salida: Ø interior 8 mm.

EP-8/8 1 500 152

#### ENROLLADOR COMPACTO ABIERTO Ø 10 mm. - 6 M.

Con manguera de servicio tipo: T, Ø interior 10 mm. y longitud 6 m.  
Conexión entrada/salida: Ø interior 10 mm.

EP-6/10 1 500 151



612 100

### Enrolladores compactos abiertos para cable eléctrico

Enrollador de cable eléctrico con carcasa termoplástica de alta resistencia. Diseño compacto de reducidas dimensiones con estructura monobrazo, amplia salida y mínima fricción del cable. Incluye: soporte pivotante de anclaje de serie, cable eléctrico de servicio con el extremo desnudo y disyuntor térmico. Índice de protección IP 44.

Los enrolladores compactos abiertos no incluyen cable de acometida (utilizar la misma calidad de cable)

#### ENROLLADOR DE CABLE ABIERTO 220 V - 12 M.

Con cable: H 05 RN F 3 x 1 mm<sup>2</sup>, 220V, 50Hz, 10 A y longitud 12 m.

EE-220D 1 612 100

Importante: máximo 1.500 W con el cable enrollado y 2.500 W máximo con el cable desenrollado.



## ENROLLADORES DE MANGUERA. APLICACIONES Y DATOS TÉCNICOS

05

**REELmaster**  
SAMOA QUALITY HOSE REELS

Descripción	Modelo	Uds. Pack	Código
-------------	--------	-----------	--------

502 200

### Enrolladores carenados



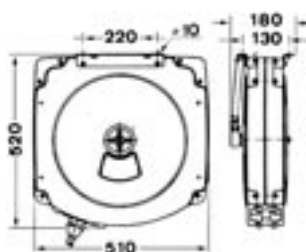
Enrollador multi-aplicación con carena autoportante de aluminio de gran resistencia a la corrosión. Su diseño exclusivo proporciona un funcionamiento óptimo al ser la manguera desenrollada tangencialmente a la bobina del enrollador con la mínima fricción.

Capacidad de manguera, según modelo, hasta 8 m. (Ø máximo 1/2") y 13 m. (Ø máximo 3/8"). Para utilización con aire, agua a baja ó alta presión, aceite y grasa a alta presión. Todas las mangueras van provistas de terminales prensados.

Los soportes del enrollador pueden ser posicionados alternativamente para permitir su montaje mural, en techo, sobre suelo o cisterna.

Sencillo mantenimiento al no ser preciso desmontar el enrollador para regular la tensión del muelle ni para sustituir la manguera ni reacondicionar la unión giratoria de entrada al enrollador.

Los enrolladores de manguera carenados incluyen manguera de acometida de 0,8 m. con rosca de conexión M 1/2"G.



Aplicación	Datos manguera					Roscas Conex.G.(BSP) Ent.- Sal.	Cod. Enr. sin Mang.	Presión	
	Tipo	Diámetro		Longitud				Bar	Psi
	*	Pulg.	mm.	m.	Pies				
Aire/Agua baja presión	T	3/8"	10	8	26'	1/2 M - 1/4 M	502 198	15	220
Agua alim.	TA	1/2"	12,5	8	26'	1/2 M - Ø 1/2	502 196	15	220
Aceite	W	1/2"	12,5	8	26'	1/2 M - 1/2 M	502 298	75	1.100
Agua/Aire	W	3/8"	10	13	43'	1/2 M - 1/2 M	502 299	75	1.100
Agua a.p.	WH	3/8"	10	13	43'	1/2 M - 3/8 M	502 499	250	3.670
Agua alim.	WA	3/8"	10	13	43'	1/2 M - 3/8 M	502 496	250	3.670
Grasa	2W	1/4"	6,3	8	26'	1/2 M - 1/4 M	502 398	350	5.100
	2W	1/4"	6,3	13	43'	1/2 M - 1/4 M	502 399	350	5.100

ECA-8	1	502 100
ECA-13	1	502 101
ECAL-8	1	502 103
ECO-8	1	502 200
ECO-13	1	502 201
ECHP-13	1	502 400
ECHA-13	1	502 401
ECG-8	1	502 300
ECG-13	1	502 301

501 200

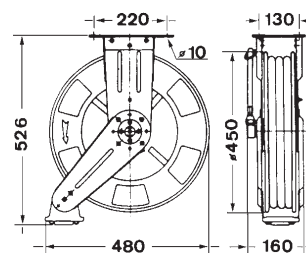
### Enrolladores abiertos - Capacidad standard



Enrollador multi-aplicación con estructura soporte de doble brazo. Los brazos son orientables para conseguir un funcionamiento óptimo en cualquier posición de montaje: mural, en techo, sobre suelo o cisterna.

Capacidad de manguera hasta 10 m. (Ø máximo 1/2"). Para utilización con aire, agua a baja presión, aceite o grasa a alta presión. Todas las mangueras van provistas de terminales prensados.

Los enrolladores de manguera standard incluyen manguera de cometida de 0,8 m. con rosca de conexión M 1/2"G.



Aplicación	Datos manguera					Roscas Conex.G.(BSP) Ent.- Sal.	Cod. Enr. sin Mang.	Presión	
	Tipo	Diámetro		Longitud				Bar	Psi
	*	Pulg.	mm.	m.	Pies				
Aire/Agua baja presión	T	3/8"	10	10	33'	1/2 M - 1/4 M	501 198	15	220
Aceite	W	1/2"	12,5	10	33'	1/2 M - 1/2 M	501 298	75	1.100
Grasa	2W	1/4"	6,3	10	33'	1/2 M - 1/4 M	501 398	350	5.100

EAA-10	1	501 100
EAO-10	1	501 200
EAG-10	1	501 300

## ENROLLADORES DE MANGUERA. APLICACIONES Y DATOS TÉCNICOS

05

Descripción	Modelo	Uds. Pack	Código
-------------	--------	-----------	--------

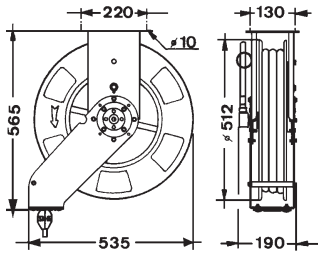
### Enrolladores abiertos - Gran capacidad

Enrollador multi-aplicación con estructura soporte de doble brazo reforzado. Los brazos son orientables para conseguir un funcionamiento óptimo en cualquier posición de montaje: mural, en techo, sobre suelo o en cisterna.

Gran capacidad de manguera hasta 15 m. (Ø máximo 1/2"). Para utilización con aire, agua, aceite a baja o media presión y grasa o agua a alta presión.

Todas las mangueras van provistas de terminales prensados.

Los enrolladores de manguera gran capacidad incluyen manguera de acometida 0,8 m. con rosca de conexión M 1/2"G.



Aplicación	Tipo	Datos manguera				Roscas Conex.G.(BSP) Ent.- Sal.	Cod. Enr. sin Mang.	Presión Trabajo	
		Diámetro		Longitud				Bar	Psi
		* Pulg.	mm.	m.	Pies				
Aire/Agua baja presión	T	1/2"	12,5	15	50'	1/2 M - 1/2 M	504 199	15	220
Aceite									
Agua/Aire	W	1/2"	12,5	15	50'	1/2 M - 1/2 M	504 299	75	1.100
Agua a.p.	WH	3/8"	10	15	50'	1/2 M - 3/8 M	504 499	250	3.670
Grasa	2W	1/4"	6,3	15	50'	1/2 M - 1/4 M	504 399	350	5.100
Grasa	2W	3/8"	10	15	50'	1/2 M - 1/4 M	504 399	350	5.100

EGA-15	1	504 100
EGO-15	1	504 200
EGHP-15	1	504 400
EGG-15	1	504 300
EGGX-15	1	504 301

504 200



### Enrolladores abiertos - Gran capacidad en acero inoxidable

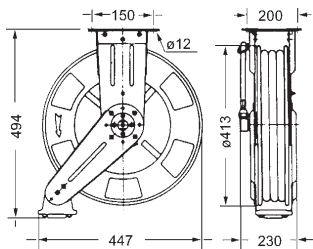
Enrollador multi-aplicación realizado en acero inoxidable (AISI 304) que permite su utilización en ambientes corrosivos, intemperie y en la industria alimentaria. Con estructura soporte de doble brazo. Los brazos son orientables para conseguir un funcionamiento óptimo en cualquier posición de montaje: mural, en techo o sobre suelo.

Gran capacidad de manguera hasta 20 m. (Ø máximo 3/8"). Para utilización con aire y agua a baja o a alta presión. Todas las mangueras van provistas de terminales prensados.

Los enrolladores de manguera gran capacidad INOX incluyen manguera de acometida 0,8 m. con roscas de conexión M 3/8"G.

Aplicación	Tipo	Datos manguera				Roscas Conex.G.(BSP) Ent.- Sal.	Cod. Enr. sin Mang.	Presión Trabajo	
		Diámetro		Longitud				Bar	Ps
		* Pulg.	mm.	m.	Pies				
Aire/Agua	TA	1/2"	12,5	20	65'	1/2 M - 1/2 M	N/D	10	140
Agua a.p.	WH	3/8"	10	20	65'	1/2 M - 3/8 M	N/D	250	3.670

EIN-20	1	503 120
EINP-20	1	503 400



## ENROLLADORES DE MANGUERA. APLICACIONES Y DATOS TÉCNICOS

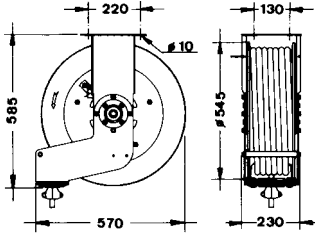
05

505 200

Descripción	Modelo	Uds. Pack	Código
-------------	--------	-----------	--------

### Enrolladores abiertos - Gran caudal

Enrollador multi-aplicación con estructura soporte de doble brazo reforzado. Los brazos son orientables para conseguir un funcionamiento óptimo en su posición de montaje: mural o sobre suelo. Para utilización a media presión con alto caudal de paso.  
Gran capacidad de manguera hasta 20 m. (Ø máximo 1/2") o 15 m. (Ø máximo 3/4"). Para utilización con aire, agua, aceite o gasóleo. Todas las mangueras van provistas de terminales prensados.  
Los enrolladores de manguera gran caudal incluyen manguera de acometida de 1 m. con rosca de conexión M 1/2"G. o M 3/4"G. según modelo.



Aplicación	Datos manguera					Roscas Conex.G.(BSP) Ent.- Sal.	Cod. Enr. sin Mang.	Presión Trabajo	
	Tipo	Diámetro		Longitud				Bar	Psi
	*	Pulg.	mm.	m.	Pies				
Aire/Agua aceite	W	1/2"	12,5	20	65'	1/2M - 1/2M	505 298	75	1.100
Aire/Agua Aceite Gasoil	W	3/4"	19	15	50'	3/4M - 3/4M	505 299	75	1.100

EGCO-20 1 505 200

EGCO-15 1 505 201



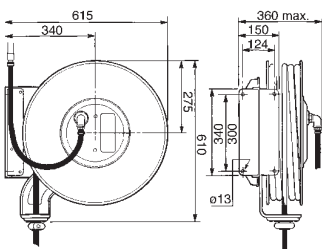
### Enrolladores abiertos - Gran caudal alta capacidad

Enrollador multi-aplicación con estructura mono brazo para máxima capacidad de manguera. Brazo orientable para conseguir un funcionamiento óptimo en su posición de montaje: mural o sobre suelo. Para utilización con aire, agua, aceite o gasóleo. Gran capacidad de manguera hasta 20 m. (Ø máximo 3/4") o 15 m. (Ø máximo 1"). Todas las mangueras van provistas de terminales prensados.  
Los enrolladores de manguera gran capacidad alto caudal incluyen manguera de acometida de 1 m. con rosca de conexiones M 3/4"G. o M 1"G. según modelo.

Aplicación	Datos manguera					Roscas Conex.G.(BSP) Ent.- Sal.	Cod. Enr. sin Mang.	Presión Trabajo	
	Tipo	Diámetro		Longitud				Bar	Psi
	*	Pulg.	mm.	m.	Pies				
Aire/Agua Aceite Gasoil	W	3/4"	19	20	65'	3/4 M - 3/4 M	N/D	60	840
Aire/Agua Aceite Gasoil	W	1"	25	15	50'	1 M - 1 M	N/D	60	840

EGCA-20 1 503 110

EGCA-15 1 503 100



360 111



**Soporte mural pivotante para enrollador abierto carenado**

Para fijar el enrollador a pared. Permite un abatimiento de 135° del enrollador en torno a un eje vertical. Incluye tornillos y tuercas para fijación del enrollador al soporte. Dimensiones 250 x 155 mm.

**SOPORTE MURAL PIVOTANTE PARA ENROLLADOR ABIERTO (STANDARD Y GRAN CAPACIDAD) O CARENADO**

SP-1 1 360 111

**SOPORTE MURAL PIVOTANTE PARA ENROLLADOR GRAN CAPACIDAD EN ACERO INOXIDABLE**

SP-INOX 1 360 110

360 113



**Soporte para fijación de enrollador sobre carro de 205 L.**

Para fijar un enrollador tipo carenado o abierto (standard y gran capacidad) sobre la plataforma de la rueda direccional de los carros para bidón de 205 l. modelos. (432 814 / 432 803). Suministrado con tornillos y tuercas para anclaje del enrollador al soporte y de éste último a la plataforma del carro.

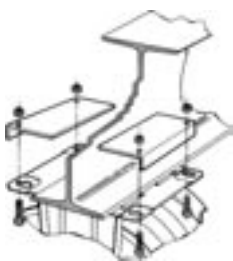
**SOPORTE FIJACIÓN ENROLLADOR PARA CARROS CB-200/NF**

SC-1 1 360 113

**SOPORTE FIJACIÓN ENROLLADOR PARA CARROS CB-200**

SC-3 1 360 135

360 116



**Soportes para fijación de enrollador a viga**

Los enrolladores abiertos y carenados pueden ser montados suspendidos o anclados a una viga, tipo IPN, con ala mínimo/máximo: 100 - 175 mm., sin realizar taladros, utilizando para ellos el juego de 2 soportes con 4 pernos y tuercas de fijación que constituyen este conjunto.

**JUEGO DE SOPORTES FIJACIÓN ENROLLADOR A VIGA IPN**

SV-1 1 360 116

## ENROLLADORES DE MANGUERA CON ACCESORIOS DE CONTROL KITS PARA INSTALACIÓN

05

**REELmaster**  
SAMOA QUALITY HOSE REELS

512 252

Descripción	Modelo	Uds. Pack	Código
-------------	--------	-----------	--------

### Kit con enrollador carenado (8 m. y 13 m.)



Aplicación	Modelo consistente de:						
	Enrollador		Accesorio de control				
	Manguera	Código	Tipo	Código			
Aire comprimido	Ø 3/8" x 8 m.	502 100	Ench. 253 114+conect. 259 014	249 999	<b>K-A/C/8</b>	1	<b>512 102</b>
	Ø 3/8" x 13 m.	502 101	Ench. 253 114+conect. 259 014	249 999	<b>K-A/C/13</b>	1	<b>512 103</b>
Agua para radiador	Ø 3/8" x 8 m.	502 100	Pistola agua b. presión (8bar)	186 000	<b>K-W/C/8</b>	1	<b>512 150</b>
	Ø 3/8" x 13 m.	502 101	Pistola agua b. presión (8bar)	186 000	<b>K-W/C/13</b>	1	<b>512 151</b>
Agua lavado	Ø 1/2" x 8 m.	502 200	Pistola lavado ajust. (30bar)	185 001	<b>K-W/C/L</b>	1	<b>512 254</b>
Anticongelante (Glicol)/Lavapar.	Ø 1/2" x 8 m.	502 200	Pistola-contadora electrónica	365 603	<b>K-O/C/E</b>	1	<b>512 255</b>
	Ø 1/2" x 8 m.	502 200	Pistola agua/anticongelante	186 300	<b>K-O/C/PF</b>	1	<b>512 256</b>
Aceite motor (hasta SAE 60)	Ø 1/2" x 8 m.	502 200	Pistola-contadora electrónica	365 603	<b>K-O/C/E</b>	1	<b>512 255</b>
	Ø 1/2" x 8 m.	502 200	Pistola-contadora preselección	600 021	<b>K-O/C/PS</b>	1	<b>512 252</b>
	Ø 1/2" x 8 m.	502 200	Pistola de control (rígido 60°)	363 079	<b>K-O/C/PM</b>	1	<b>512 200</b>
Lubricante engranajes (Desde SAE 60)	Ø 1/2" x 8 m.	502 200	Pistola-contadora electrónica	365 605	<b>K-O/C/EL</b>	1	<b>512 265</b>
	Ø 1/2" x 8 m.	502 200	Pistola de control (rígido 110°)	363 075	<b>K-O/C/PL</b>	1	<b>512 201</b>
Aceite transmisión (A.T.F.)	Ø 1/2" x 8 m.	502 200	Pistola-contadora electrónica	365 604	<b>K-O/C/ET</b>	1	<b>512 275</b>
	Ø 1/2" x 8 m.	502 200	Pistola de control (flex.-recta)	363 077	<b>K-O/C/PT</b>	1	<b>512 202</b>
Grasa	Ø 1/4" x 8 m.	502 300	Pistola control engrase	413 080	<b>K-G/C/8</b>	1	<b>512 300</b>
	Ø 1/4" x 13 m.	502 301	Pistola control engrase	413 080	<b>K-G/C/13</b>	1	<b>512 301</b>

Estos kits incluyen manguera de acometida de 0,8 m. con rosca de conexión M 1/2"G. (BSP)\*

\* Se recomienda la instalación de una válvula de paso HH 1/2"G. (BSP) a la entrada de cada enrollador para permitir realizar el servicio de mantenimiento. Para grasa a.p. (350 bar) utilizar válvula 950 304, para el resto de los enrolladores, a media o baja presión (máx 75 bar), utilizar válvula 950 300.

511 255

### Kits con enrollador abierto - capacidad standard (10 m.)



Aplicación	Modelo consistente de:						
	Enrollador		Accesorio de control				
	Manguera	Código	Tipo	Código			
Aire Comp.	Ø 3/8" x 10 m.	501 100	Ench. 253 114+conect. 259 014	249 999	<b>K-A/A/10</b>	1	<b>511 101</b>
Agua radiador	Ø 3/8" x 10 m.	501 100	Pistola agua b. presión (8 bar)	186 000	<b>K-W/A/10</b>	1	<b>511 150</b>
Agua lavado	Ø 1/2" x 10 m.	501 200	Pistola lavado ajust. (30bar)	185 001	<b>K-W/A/L</b>	1	<b>511 254</b>
Fluido anticongelante (Glicol)	Ø 1/2" x 10 m.	501 200	Pistola-cont. electrónica	365 603	<b>K-O/A/E</b>	1	<b>511 255</b>
	Ø 1/2" x 10 m.	501 200	Pistola agua/anticongelante	186 300	<b>K-O/A/PF</b>	1	<b>511 256</b>
Aceite motor (hasta SAE 60)	Ø 1/2" x 10 m.	501 200	Pistola-cont. electrónica	365 603	<b>K-O/A/E</b>	1	<b>511 255</b>
	Ø 1/2" x 10 m.	501 200	Pistola-cont. preselección	600 021	<b>K-O/A/PS</b>	1	<b>511 252</b>
	Ø 1/2" x 10 m.	501 200	Pistola de control (ríg. 60°)	363 079	<b>K-O/A/PM</b>	1	<b>511 200</b>
Lubricante engranajes (Desde SAE 60)	Ø 1/2" x 10 m.	501 200	Pistola-cont. electrónica	365 605	<b>K-O/A/EL</b>	1	<b>511 265</b>
	Ø 1/2" x 10 m.	501 200	Pistola de control (ríg. 110°)	363 075	<b>K-O/A/PL</b>	1	<b>511 201</b>
Aceite transmisión (A.T.F.)	Ø 1/2" x 10 m.	501 200	Pistola-cont. electrónica	365 604	<b>K-O/A/ET</b>	1	<b>511 275</b>
	Ø 1/2" x 10 m.	501 200	Pistola de control (flex.-recta)	363 077	<b>K-O/A/PT</b>	1	<b>511 202</b>
Grasa	Ø 1/4" x 10 m.	501 300	Pistola control engrase	413 080	<b>K-G/A/10</b>	1	<b>511 300</b>

Estos kits incluyen manguera de acometida de 0,8 m. con rosca de conexión M 1/2"G. (BSP)\*

\* Se recomienda la instalación de una válvula de paso HH 1/2"G. (BSP) a la entrada de cada enrollador para permitir realizar el servicio de mantenimiento. Para grasa a.p. (350 bar) utilizar válvula 950 304, para el resto de los enrolladores, a media o baja presión (máx 75 bar), utilizar válvula 950 300.



## ENROLLADORES DE MANGUERA CON ACCESORIOS DE CONTROL KITS Y ACCESORIOS PARA INSTALACIÓN

05

513 259

Descripción	Modelo	Uds. Pack	Código
-------------	--------	-----------	--------

### Kits con enrollador abierto - gran capacidad (15 m.)



Aplicación	Modelo consistente de:						
	Enrollador		Accesorio de control				
	Manguera	Código	Tipo	Código			
Aire	Ø 1/2"x15 m.	504 100	Ench. 253112+259014	249 998	<b>K-A/G/15</b>	1	<b>513 154</b>
Agua radiador	Ø 1/2"x15 m.	504 100	Pistola agua b.p.(8bar)+945 517	186 001	<b>K-W/G/15</b>	1	<b>513 155</b>
Agua lavado	Ø 1/2"x15 m.	504 100	Pistola lavado ajustable (30bar)	185 001	<b>K-W/G/L</b>	1	<b>513 257</b>
Fluido anticongelante (Glicol)	Ø 1/2"x15 m.	504 200	Pistola-cont. electrónica	365 603	<b>K-O/G/E</b>	1	<b>513 259</b>
	Ø 1/2"x15 m.	504 200	Pistola agua/anticongelante	186 300	<b>K-O/G/PF</b>	1	<b>513 207</b>
Aceite motor (hasta SAE 60)	Ø 1/2"x15 m.	504 200	Pistola cont. electrónica	365 603	<b>K-O/G/E</b>	1	<b>513 259</b>
	Ø 1/2"x15 m.	504 200	Pistola-cont. preselección	600 021	<b>K-O/G/PS</b>	1	<b>513 247</b>
	Ø 1/2"x15 m.	504 200	Pistola de control (rig. 60°)	363 079	<b>K-O/G/PM</b>	1	<b>513 248</b>
	Ø 1/2"x15 m.	504 200	Pistola electrónica alto caudal	365 652	<b>K-O/G/PG</b>	1	<b>513 260</b>
Lubricante engranajes (Desde SAE 60)	Ø 1/2"x15 m.	504 200	Pistola-cont. electrónica	365 605	<b>K-O/G/EL</b>	1	<b>513 266</b>
	Ø 1/2"x15 m.	504 200	Pistola de control (rig. 110°)	363 075	<b>K-O/G/PL</b>	1	<b>513 205</b>
Aceite transmisión (A.T.F.)	Ø 1/2"x15 m.	504 200	Pistola-cont. electrónica	365 604	<b>K-O/G/ET</b>	1	<b>513 276</b>
	Ø 1/2"x15 m.	504 200	Pistola de cont. (flex.-recta)	363 077	<b>K-O/G/PT</b>	1	<b>513 206</b>
Grasa	Ø 1/4"x15 m.	504 300	Pistola control engrase	413 080	<b>K-G/G/15</b>	1	<b>513 350</b>
	Ø 3/8"x15 m.	504 301	Pistola control engrase	413 080	<b>K-G/X/15</b>	1	<b>513 351</b>

Estos kits incluyen manguera de acometida de 0,8 m. con rosca de conexión M 1/2"G. (BSP)\*

\* Se recomienda la instalación de una válvula de paso HH 1/2"G. (BSP) a la entrada de cada enrollador para permitir realizar el servicio de mantenimiento. Para grasa a.p. (350 bar) utilizar válvula 950 304, para el resto de los enrolladores, a media o baja presión (máx 75 bar), utilizar válvula 950 300.

515 201

### Kits con enrollador abierto - gran caudal (15 m. y 20 m.)



Aplicación	Modelo consistente de:						
	Enrollador		Accesorio de control				
	Manguera	Código	Tipo	Código			
Aceite	Ø 3/4"x15 m.	505 201	Pistola contadora electr.	365 603	<b>K-O/GC/E</b>	1	<b>515 210</b>
lubricante, hidráulico, etc...	Ø 3/4 x15 m.	505 201	Pistola electrónica alto caudal	365 652	<b>K-O/GC/PG</b>	1	<b>515 201</b>
	Ø 3/4"x15 m.	505 201	Pistola control (rig.60°)	363 051	<b>K-O/GC/PE</b>	1	<b>515 213</b>
Aceite lubricante, hidráulico, etc...	Ø 1/2"x20 m.	505 200	Pistola contadora electr.	365 603	<b>K-O/GL/E</b>	1	<b>515 214</b>
	Ø 1/2"x20 m.	505 200	Pistola contadora preselecc.	600 021	<b>K-O/GL/PS</b>	1	<b>515 215</b>
	Ø 1/2"x20 m.	505 200	Pistola control (rig.60°)	363 079	<b>K-O/GL/PE</b>	1	<b>515 216</b>

Estos kits incluyen manguera de acometida de 1 m. con rosca de conexión M 3/4"G.\*

\* Se recomienda la instalación de una válvula de paso HH 3/4"G. (BSP) a la entrada de cada enrollador para permitir realizar el servicio de mantenimiento.

360 160



**Pórticos para montaje de enrolladores en batería**

Especialmente indicados para la instalación de una batería de enrolladores en talleres y flotas de vehículos industriales, siempre que no sea conveniente suspender los enrolladores del techo o para dar servicio a dos fosos de lubricación simultáneamente.

**PÓRTICO PARA MONTAJE 6 ENROLLADORES EN BATERÍA**

Permite la utilización hasta un máximo de 6 enrolladores abiertos standard, de gran capacidad o de tipo carenado. Incluye soporte rollo de papel, papelera, bandeja de escritorio, bandeja antigoteo y dos cajones inferiores (284 102) para guardar objetos.

Dimensiones 2.500 x 1.640 x 700 mm.

PSE-6 1 360 160

**PÓRTICO PARA MONTAJE 6 ENROLLADORES GRAN CAUDAL**

Análogo al 360 160 para utilización exclusivamente con enrolladores de la serie «gran caudal».

Dimensiones 3.250 x 2.200 x 850 mm.

PSEHV-6 1 360 164

**PÓRTICO PARA MONTAJE 3 ENROLLADORES EN BATERÍA**

Con capacidad hasta 3 enrolladores de la serie standard, gran capacidad o carenados. Con bandeja antigoteo. Versión económica, no permite incorporación de opciones.

Dimensiones: 2.400 x 1.200 x 310 mm.

PSE-3 1 360 162

360 117



**Pórticos para montaje de enrolladores en batería**

Los enrolladores carenados o abiertos pueden ser montados en batería, bien sea suspendidos del techo o anclados a una pared, utilizando la canaleta soporte que simplifica la instalación y reduce el tiempo de montaje, permitiendo, además, que el mismo sea realizado por una sola persona. Los enrolladores mantienen un perfecto paralelismo y una separación óptima entre ellos, para permitir el servicio. La canaleta soporte puede ser fijada en una pared o suspendida de una estructura reduciendo el número de taladros a realizar. En el caso de vigas horizontales IPN de 100 - 175 mm. de ala, serán necesarios dos soportes de fijación de canaleta para sustentar 3 enrolladores. Para la canaleta de 5 enrolladores se precisan 3 soportes. Fijación rápida de los enrolladores gracias a las tuercas prisioneras incorporadas en la canaleta.

**CANALETA PARA FIJACIÓN BATERÍA 2 ENROLLADORES.**

CS-2 1 360 114

**CANALETA PARA FIJACIÓN BATERÍA 3 ENROLLADORES.**

CS-3 1 360 115

**CANALETA PARA FIJACIÓN BATERÍA 5 ENROLLADORES.**

CS-5 1 360 117

**SOPORTE PARA FIJACIÓN CANALETA DE ENROLLADORES A VIGA.**

SFC-1 1 360 118